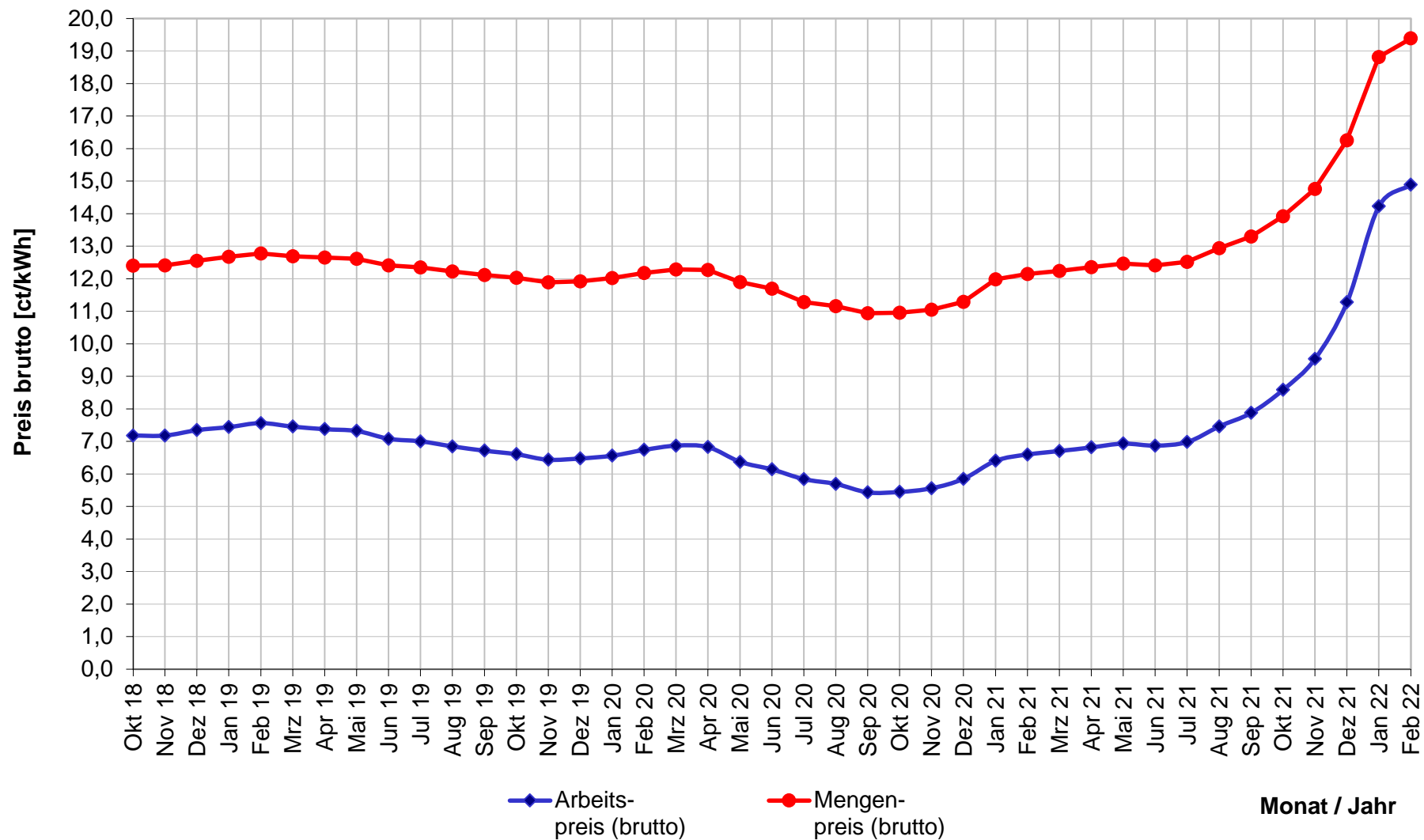


Fernwärme Arbeits- und Mengenpreis (brutto) ab 10/2018



Preisgleitfaktoren und Preise für Fernwärme (Heizwassernetz der DREWAG)

Fragen beantworten wir Ihnen gern unter waermevertrieb@SachsenEnergie.de.
Hinweis: MWSt. beträgt 19%, abweichend davon vom 01.07.2020 bis 31.12.2020 16%.

Stand: 20.12.2021

Monat	Gradtagszahl		Indexwerte (Basisjahr 2015 bzw. 2020)								Preisgleitfaktoren			Preise [ct/kWh]			
	mittlere GTZ	aktuelle GTZ	L	L / L ₀	I	I / I ₀	E_KW	E_KW / E_KW ₀	E_HH	E_HH / E_HH ₀	f _{A,Monat}	f _{G,Monat}	f _{MP,Monat}	Arbeitspreis (netto)	Arbeitspreis (brutto)	Mengenpreis (netto)	Mengenpreis (brutto)
	Ausgangswert (... ₀)		91,0		103,2		94,2		92,1						6,037	7,184	10,423
Sep 20	104	69	94,8	1,0418	105,8	1,0252	55,9	0,5934	97,5	1,0586	0,7764	1,0292	0,9051	4,687	5,437	9,434	10,943
Okt 20	304	260	94,8	1,0418	105,8	1,0252	56,1	0,5955	98,0	1,0641	0,7785	1,0292	0,9062	4,700	5,452	9,445	10,957
Nov 20	449	400	94,8	1,0418	105,8	1,0252	58,6	0,6221	98,2	1,0662	0,7945	1,0292	0,9141	4,796	5,564	9,528	11,052
Dez 20	552	496	94,8	1,0418	105,7	1,0242	65,3	0,6932	98,0	1,0641	0,8360	1,0284	0,9340	5,047	5,854	9,735	11,293
Jan 21	595	582	98,1	1,0780	105,8	1,0252	73,9	0,7845	98,0	1,0641	0,8922	1,0379	0,9664	5,386	6,410	10,073	11,987
Feb 21	513	523	98,1	1,0780	105,7	1,0242	78,3	0,8312	97,7	1,0608	0,9190	1,0371	0,9792	5,548	6,602	10,206	12,145
Mrz 21	449	439	98,1	1,0780	105,8	1,0252	80,6	0,8556	97,8	1,0619	0,9338	1,0379	0,9869	5,637	6,709	10,287	12,241
Apr 21	324	384	98,1	1,0780	106,2	1,0291	82,6	0,8769	99,3	1,0782	0,9496	1,0408	0,9962	5,733	6,822	10,383	12,356
Mai 21	115	214	98,1	1,0780	106,4	1,0310	85,1	0,9034	99,5	1,0803	0,9659	1,0423	1,0050	5,831	6,939	10,475	12,465
Jun 21	0	5	98,1	1,0780	106,5	1,0320	83,5	0,8864	99,7	1,0825	0,9564	1,0430	1,0007	5,774	6,871	10,430	12,412
Jul 21	0	0	98,1	1,0780	106,8	1,0349	86,0	0,9130	99,6	1,0814	0,9725	1,0452	1,0097	5,871	6,986	10,524	12,524
Aug 21	0	18	98,1	1,0780	107,0	1,0368	96,5	1,0244	99,7	1,0825	1,0388	1,0467	1,0430	6,271	7,463	10,871	12,937
Sep 21	104	43	98,1	1,0780	107,2	1,0388	105,7	1,1221	99,8	1,0836	1,0970	1,0482	1,0724	6,623	7,881	11,178	13,301
Okt 21	304	275	98,1	1,0780	107,7	1,0436	121,2	1,2866	100,0	1,0858	1,1954	1,0519	1,1226	7,217	8,588	11,701	13,924
Nov 21	449	421	98,1	1,0780	108,3	1,0494	142,0	1,5074	100,4	1,0901	1,3274	1,0563	1,1898	8,014	9,536	12,401	14,758
Dez 21	552		98,1	1,0780	108,7	1,0533	180,5	1,9161	100,9	1,0955	1,5702	1,0592	1,3106	9,479	11,280	13,660	16,256
Jan 22	595		100,0	1,0989	109,2	1,0581	245,4	2,6051	102,5	1,1129	1,9815	1,0679	1,5172	11,962	14,235	15,814	18,818
Feb 22	513		100,0	1,0989	109,5	1,0610	259,4	2,7537	104,3	1,1325	2,0727	1,0701	1,5633	12,513	14,890	16,294	19,390

Formeln:

$$f_A = 0,06 \times \frac{L}{L_0} + 0,20 \times \frac{I}{I_0} + 0,59 \times \frac{E_{KW}}{E_{KW_0}} + 0,15 \times \frac{E_{HH}}{E_{HH_0}}$$

$$f_{MP} = 0,15 \times \frac{L}{L_0} + 0,48 \times \frac{I}{I_0} + 0,29 \times \frac{E_{KW}}{E_{KW_0}} + 0,08 \times \frac{E_{HH}}{E_{HH_0}}$$

$$f_G = 0,24 \times \frac{L}{L_0} + 0,76 \times \frac{I}{I_0}$$

Erläuterung

- L Index der tariflichen Monatslöhne in der Energieversorgung, Destatis, Fachserie 16 Reihe 4.3
- L₀ Ausgangswert für Index der tariflichen Monatslöhne in der Energieversorgung
- I Investitionsgüterindex, Destatis, Fachserie 17 Reihe 2
- I₀ Ausgangswert für Investitionsgüterindex
- E_KW Index für Erdgas bei Abgabe an Kraftwerke, Destatis, Fachserie 17 Reihe 2
- E_KW₀ Ausgangswert für Index für Erdgas bei Abgabe an Kraftwerke
- E_HH Index für Erdgas bei Abgabe an Haushalte, Destatis, Fachserie 17 Reihe 2
- E_HH₀ Ausgangswert für Index für Erdgas bei Abgabe an Haushalte
- f_A Preisgleitfaktor Arbeitspreis
- f_{MP} Preisgleitfaktor Mengenpreis
- f_G Preisgleitfaktor Jahresgrundpreis